

검증된 UV Active는 어르신들에게 적합합니다!

▶ 노화된 세포는 UV를 조사하지 않은 티타늄과 비교하여 UV를 조사한 티타늄에서 세포 부착과 조골기능이 활성화되었으며, 골유착 강도가 40%이상 증가하였습니다.

▶ 뼈가 부족한 경우, 뼈의 상태가 좋지 않은 경우 등 어려운 케이스에서도 UV 광촉매 임플란트는 일반 임플란트에 비해 임플란트의 안정도와 골유착 속도가 증가되었습니다.

(미국 UCLA대학 T. Ogawa 교수)



UV Active가
더 궁금하다면?



UV Active 건강보험 적용

대상 만 65세 이상

인정
개수 평생 동안 1인당 2개
※ 불가피하게 시술을 중단하는 경우,
평생 인정개수에 포함되지 않음

적용
부위 앞니 / 어금니 / 상악 / 하악
구분없이 전체 치아
※ 무치악은 틀니(완전틀니)건강보험 적용

부담금 총 진료비의 30% (2018년 7월 1일부터)
※ 골이식술 등 부가수술은 보험 적용 불가

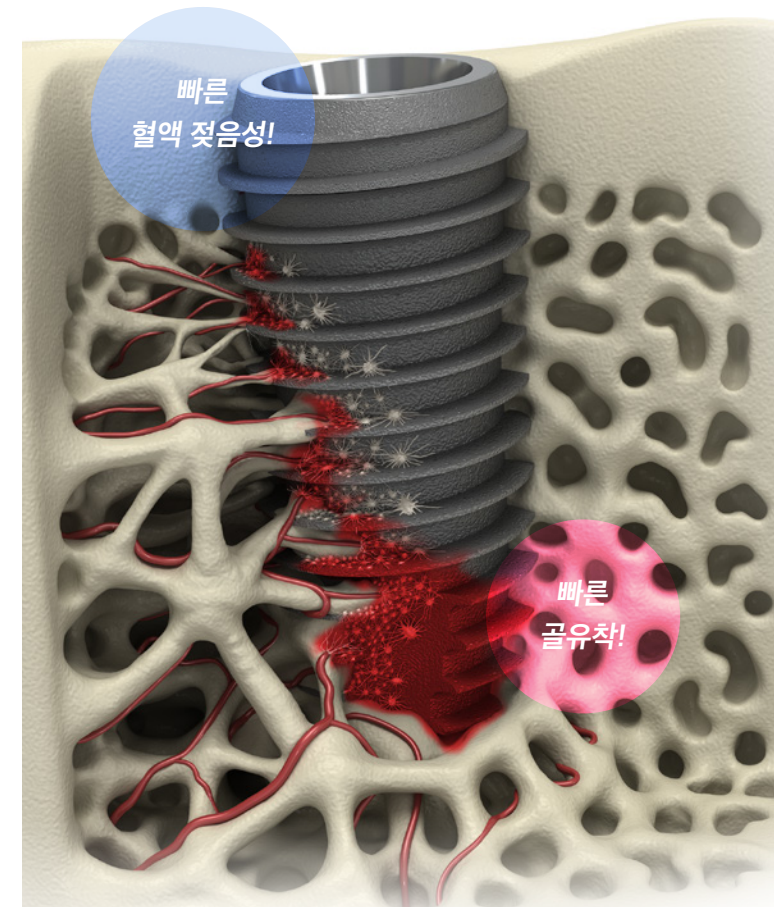
www.dionavi.co.kr | www.dio.co.kr

DIO IMPLANT (주)디오 | 디오임플란트 www.dio.co.kr
부산광역시 해운대구 센텀서로 66 T.051-745-7777 F.051-745-7772

UV Active

UV 광촉매 임플란트

성공적인
임플란트 시술을 위한
탁월한 선택!



성공적인 임플란트 시술을 위한 탁월한 선택!

UV Active [UV 광촉매 임플란트]

UV Active는 임플란트 식립 전 UV(UltraViolet 자외선)를 쬐어주어 임플란트 표면에 부착된 유기물을 제거하고 임플란트와 뼈가 빠르고 안정되게 유착될 수 있도록 처리하는 UV 광촉매 기술을 적용한 프리미엄 임플란트입니다

임플란트 표면의
노화방지

높은
혈액 젖음성

UV 광촉매
임플란트
이래서 좋아요!

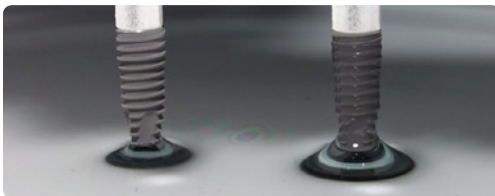
뛰어난
생체활성도

빠른 골유착

골유착 비율 **98% 이상**(일반 임플란트는 53%)

골유착 속도 **일반 임플란트 대비 2배 이상**
(미국 UCLA대학 T. Ogawa 교수)

10분간의 UV조사 후 즉시 임플란트 식립 가능

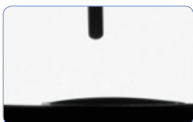


UV 조사 전

UV 조사 후 (10분)



(물방울이 스며들지 않고 맺힘)



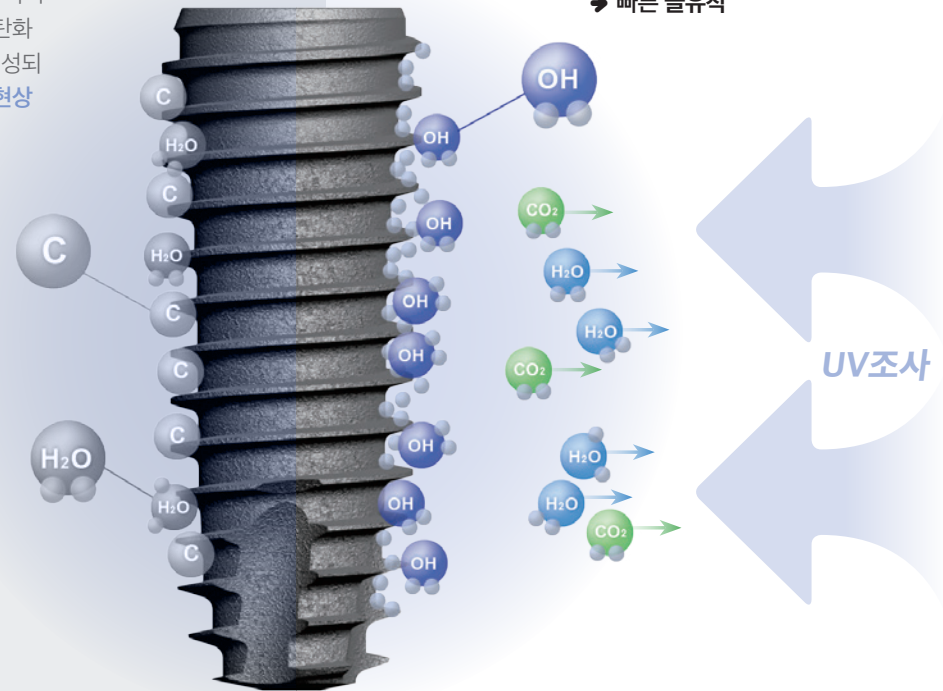
(물방울이 즉시 흡수됨)

임플란트도 노화가 생기나요?

네, 맞습니다!

SLA 표면처리 된 임플란트는 균일한 TiO_2 (산화)층이 형성되어 골세포 형성 촉진에 유리합니다

하지만 시간의 경과에 따라 마치 철이 녹이 슬듯 임플란트는 공기와의 접촉으로 탄화 수소(Hydrocarbon) 등의 유기물이 형성되어 골유착을 방해하는 생물학적 노화현상 (Biologic Aging)이 나타나게 됩니다



노화를 방지하는 임플란트계의,
안티에이징!

UV Active

지금 바로 선택하세요!

- 임플란트 표면의 노화방지
- 높은 혈액 젖음성
- 뛰어난 생체활성도
- 빠른 골유착

UV조사

UV를 조사한
UV Active의
놀라운 효과

잇몸뼈가 약하거나
부족한 어르신들도
거뜰히!

바쁜 직장인들도
OK!

발치 후 즉시 식립 시,
임플란트에 비해
발치와가 큰 경우에도
높은 골유착율!

임플란트 식립 후
즉시 보철이 필요한
경우에도
안정적으로!

뼈가 부족해도
짧은 임플란트도
안정적으로!